



**Politecnico
di Bari**

DIREZIONE GESTIONE RISORSE E SERVIZI ISTITUZIONALI

Settore Servizi Tecnici

***LAVORI DI SOSTITUZIONE E FORNITURA DI NUOVI ASCENSORI
PRESSO IL POLITECNICO DI BARI***

-

Relazione Generale

70126 **BARI** – Via Amendola 126/B

Tel. 080-596.2592

SOMMARIO

1	QUADRO CONOSCITIVO	3
1.1	Quadro conoscitivo generale	3
1.2	Descrizione e stato dei luoghi	4
1.3	Interventi in progetto	7
1.4	Indicazioni tecniche “di base”	7
2	COMPATIBILITA' URBANISTICA, AMBIENTALE E PAESAGGISTICA	8
2.1	Compatibilità urbanistica	8
3	SOSTENIBILITA' FINANZIARIA.....	9
3.1	Computo metrico dei lavori per macro-voci.....	9

1 QUADRO CONOSCITIVO

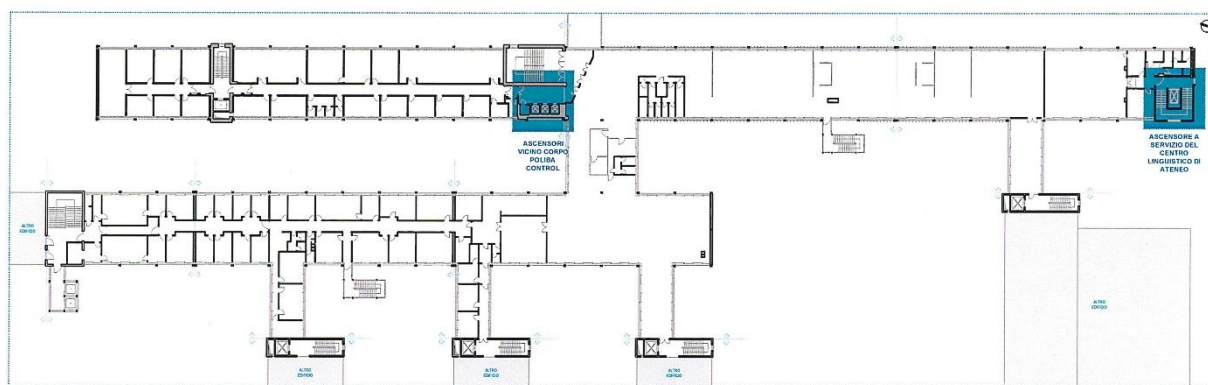
1.1 Quadro conoscitivo generale

Il Politecnico di Bari, al fine di garantire il corretto funzionamento e utilizzo dei propri spazi ha previsto la sostituzione e fornitura di nuovi ascensori, dotati di sistemi più performanti, ecosostenibili e accessibili da persone con diversamente abili, al fine di abbattere quanto più possibile le barriere architettoniche e rendere lo stesso fruibile a tutti.

Gli interventi programmati riguarderanno esclusivamente la sostituzione dei vani ascensori con la fornitura di nuovi. Per il completamento di tali lavori sono previste poche opere edili.

Tali lavorazioni riguarderanno gli ascensori presenti nel corpo denominato a “Z” alle spalle dell’ufficio “Poliba Control” e l’ascensore a servizio del Centro Linguistico del Politecnico di Bari.

Campus "E. Quagliariello" - Planimetria Generale Pianta Piano Terra con indicazione dei Vani Ascensori



POLITECNICO DI BARI

1.2 Descrizione e stato dei luoghi

Le zone interessate dai lavori di sostituzione e fornitura di nuovi ascensori si collocano ai piani interrati, terra, primo, secondo e copertura del corpo “Z” del Campus Universitario E. Quagliariello.

Nello specifico gli ascensori oggetto di intervento di sostituzione riguardano gli ascensori presenti alle spalle degli uffici del Poliba Control e l’ascensore a servizio del Centro Linguistico.

Di seguito sono riportate alcune foto degli ascensori e vano ascensore alle spalle del Poliba Control:





Fig. 1: vano ascensore Poliba Control

Tali ascensori come sono ubicati all'interno di un unico vano, il telaio autoportante scarica su propria fondazione alla base della fossa e si innesta all'interno della muratura in c.a..

All'ultimo livello è presente il locale macchine con accesso esterno dal lastrico solare.



Fig. 2: locale macchine ascensori Poliba Control

Per quanto attiene l'ascensore a servizio del centro linguistico, di seguito sono riportate alcune foto dello stesso vano:



Fig. 3: vano ascensore a servizio del Centro Linguistico

Anche in questo caso l'ascensore si poggia su struttura autoportante con propria fondazione alla base della fossa. Anche per questo vano ascensore è presente un locale macchine all'ultimo livello con accesso esterno dal lastrico solare.



Fig. 4: locale macchine ascensore a servizio del Centro Linguistico

Per entrambi gli interventi di sostituzione saranno garantiti gli accessi attraverso la viabilità ordinaria interna al campus con ingresso e uscita carrabili da Via Orabona.

1.3 Interventi in progetto

Gli interventi di sostituzione degli ascensori in progetto saranno effettuati all'interno del Campus "E. Quagliariello", gli stessi si articoleranno secondo i seguenti punti:

- Rimozione ascensori esistenti;
- Demolizioni di opere accessorie al fine di predisporre il montaggio dei nuovi ascensori;
- Realizzazione dei nuovi impianti elettrici;
- Montaggio dei nuovi ascensori;
- Ripristino muri, intonaci e pitturazioni ove necessario.

1.4 Indicazioni tecniche "di base"

Per la sostituzione degli ascensori esistenti, sarà attuata con particolare attenzione al benessere ambientale, in termini di qualità dei materiali utilizzati (tutti con certificazione CAM) oltre che alla funzionalità e alla sicurezza. Il concetto di benessere ambientale alla base di queste ipotesi di lavoro ben si presta alle necessità oggettive degli utenti e del personale che frequenteranno gli ambienti.

Gli interventi dovranno essere effettuati nel rispetto delle normative vigenti.

Al fine della realizzazione dei suddetti interventi, potranno essere demoliti o rimossi per poi essere ripristinati:

- Murature limitrofe ai vani porta;
- Intonaci;
- Pitturazioni.

2 COMPATIBILITA' URBANISTICA, AMBIENTALE E PAESAGGISTICA

2.1 Compatibilità urbanistica

L'intervento non inciderà sui parametri urbanistici, trattandosi di opere interne agli ambienti del campus, riferite alla sola sostituzione degli ascensori esistenti.

