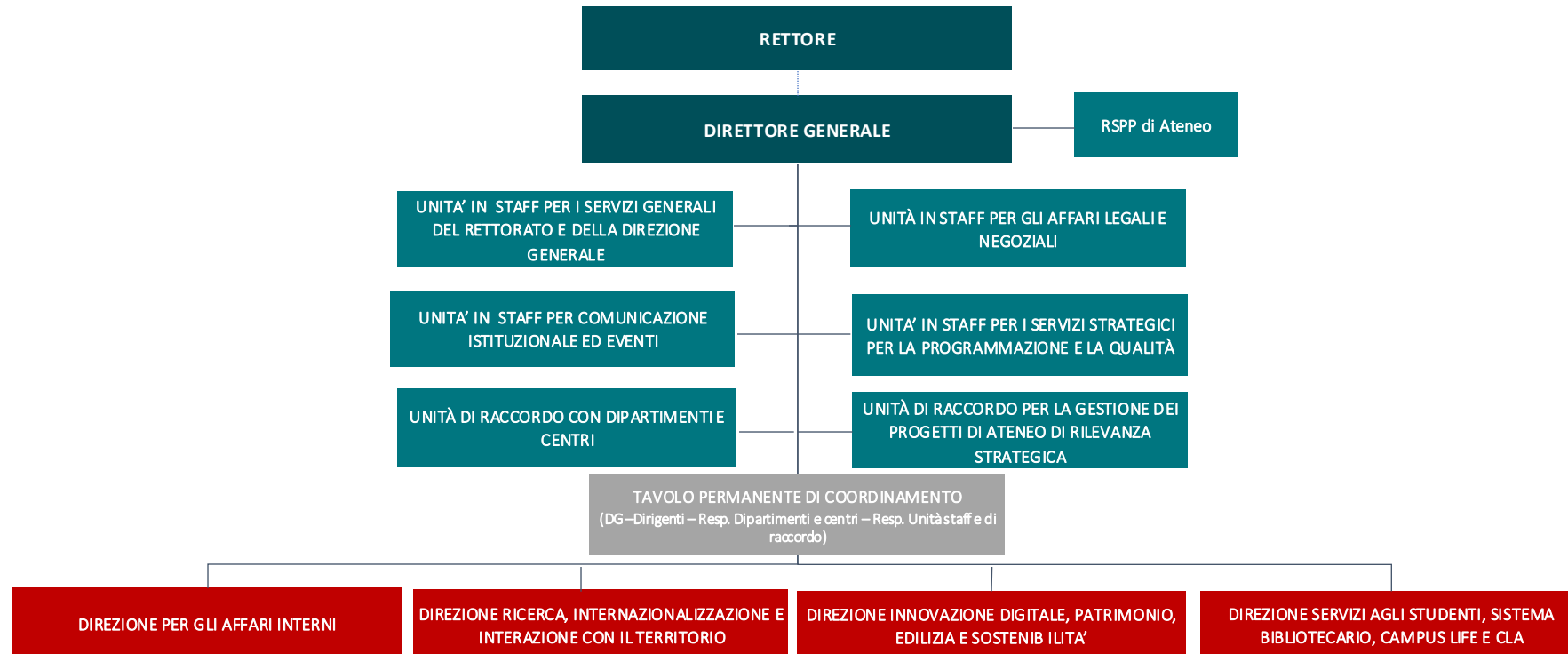
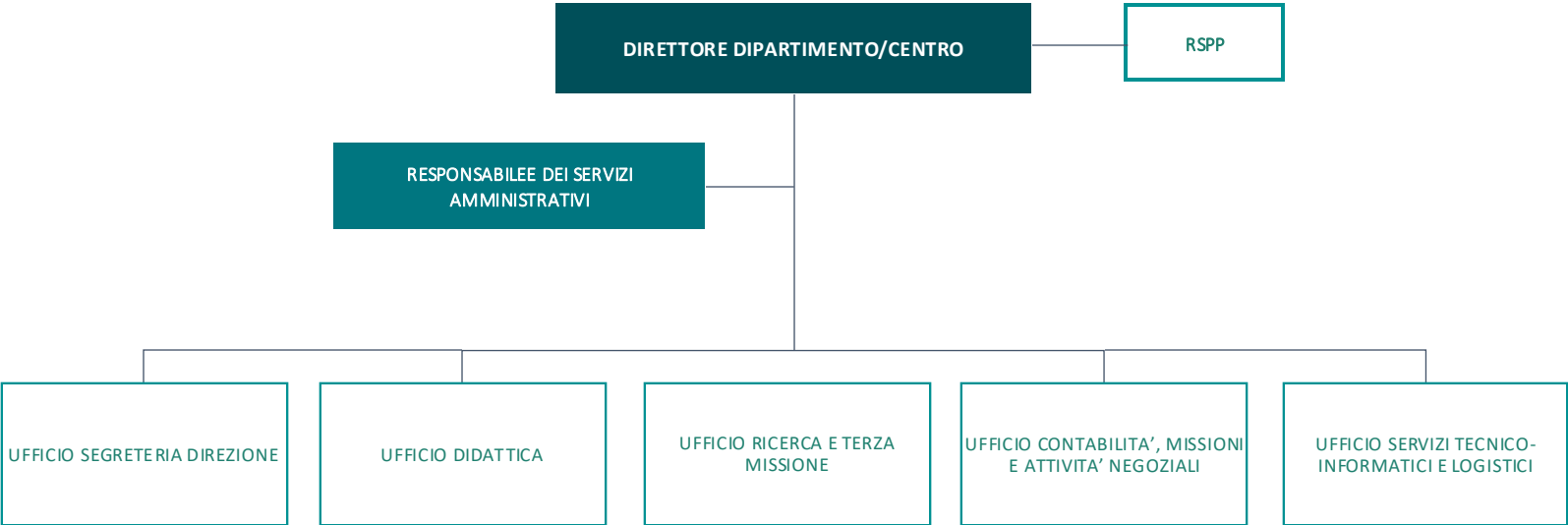


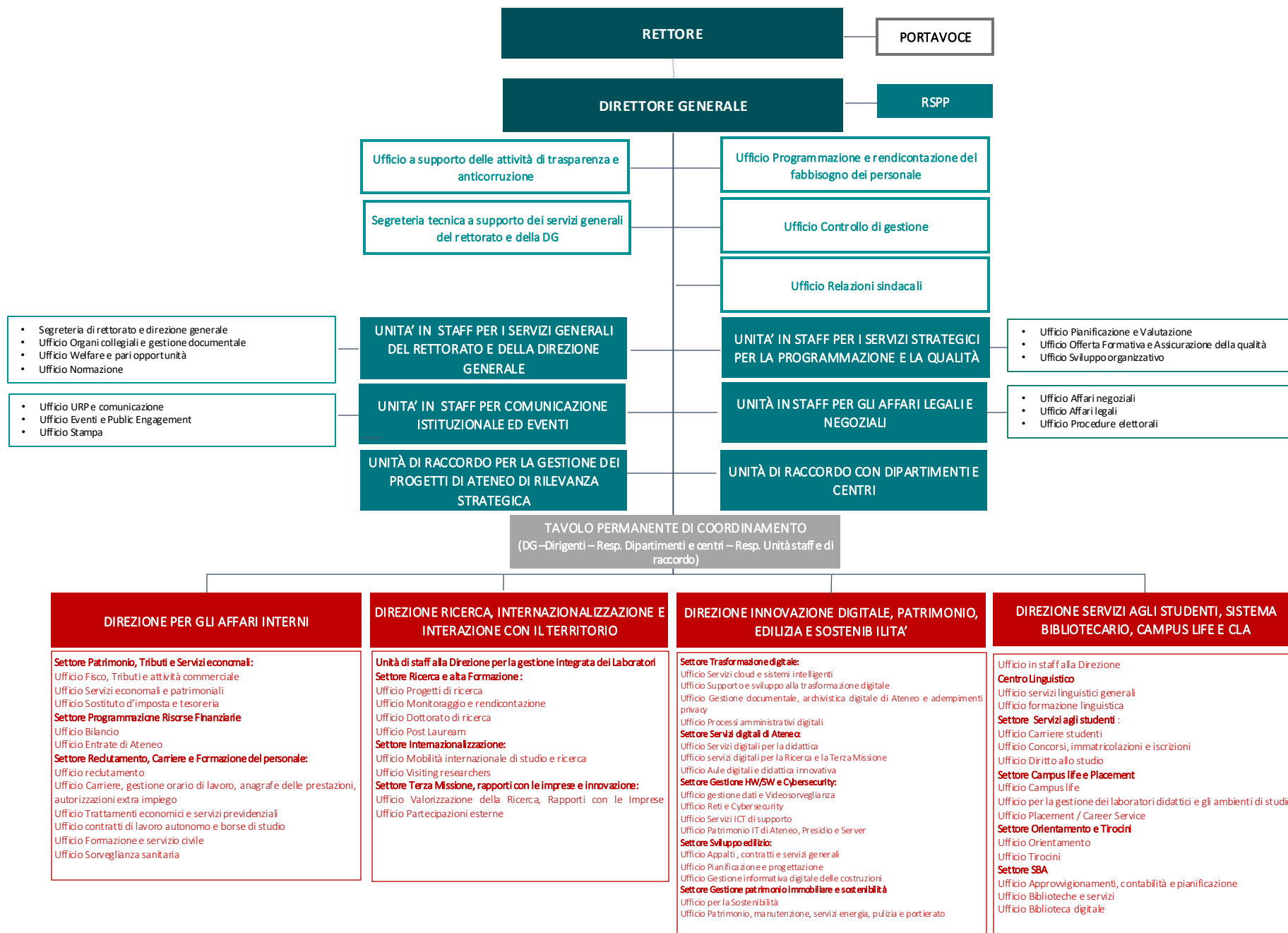
ORGANIGRAMMA – AMMINISTRAZIONE CENTRALE



ORGANIGRAMMA – DIPARTIMENTI E CENTRI INTERDIPARTIMENTALI



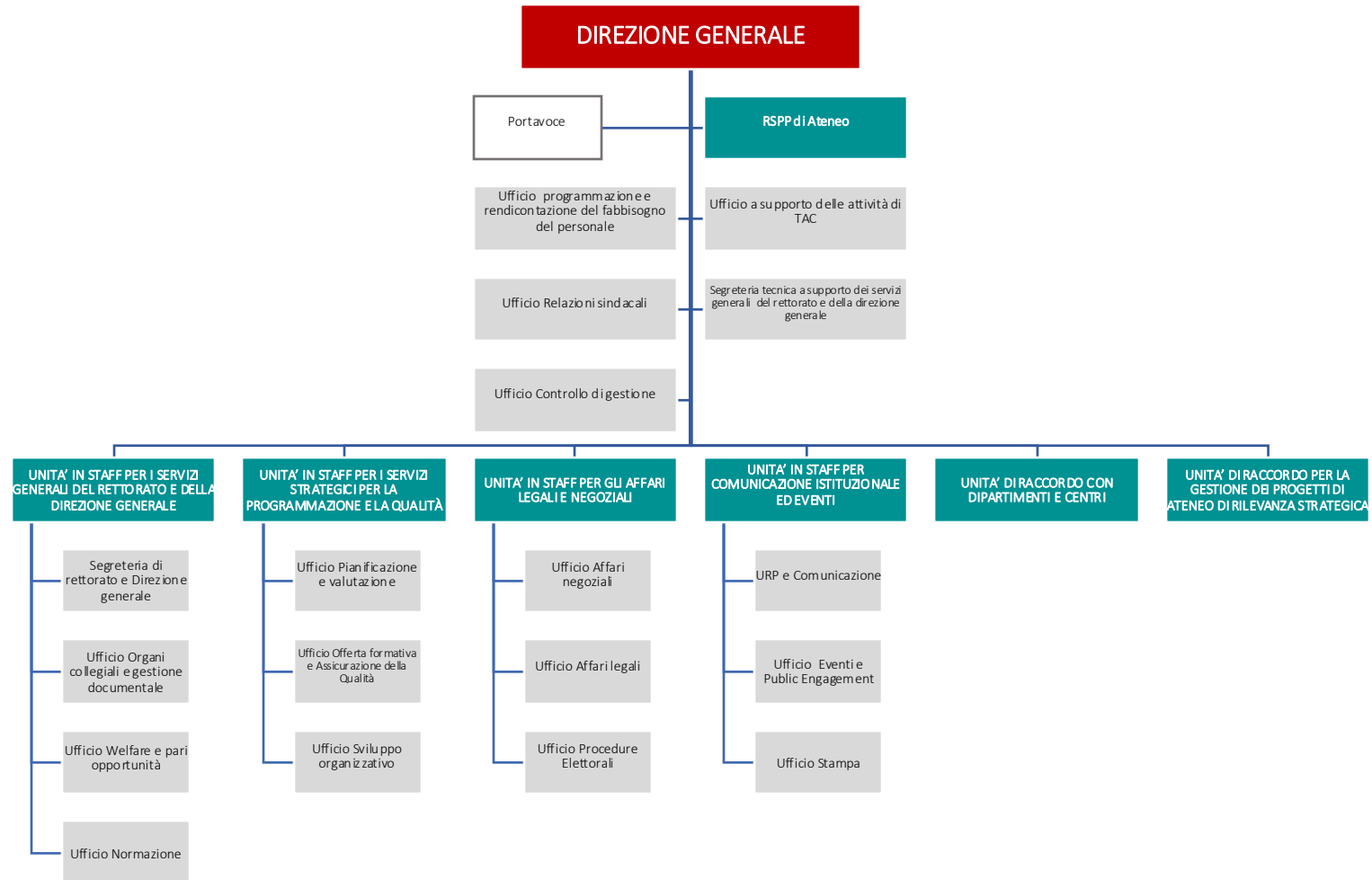
ORGANIGRAMMA – AMMINISTRAZIONE CENTRALE



DIREZIONE GENERALE

MACROFUNZIONI

Generale assicura il coordinamento complessivo, sotto il profilo amministrativo gestionale, delle attività riconducibili al Direttore Generale e nell'implementazione delle strategie decise dagli organi di governo, assicurando proficue relazioni con ogni interlocutore interno ed esterno all'Ateneo.



DIREZIONE PER GLI AFFARI INTERNI

MACROFUNZIONI

Presidio giuridico ed economico per la programmazione del fabbisogno e gestione del personale dell'Ateneo assicurando, inoltre, lo sviluppo professionale secondo le indicazioni della normativa vigente.

In particolare, la Direzione dà attuazione alle politiche di reclutamento del personale dell'Ateneo in coerenza con il fabbisogno delle risorse umane.

Gestione economica e giuridica del personale. La Direzione cura la gestione amministrativa e giuridica delle carriere, assicurando, altresì, il sostegno alle iniziative di formazione e sviluppo professionale. Afferiscono alla Direzione le funzioni di gestione dell'orario di servizio e delle procedure per l'autorizzazione degli incarichi e anagrafe delle prestazioni. La Direzione presidia, altresì, la gestione economica del personale, curandone gli aspetti retributivi e contributivi.

Gestione e contratti di lavoro autonomo e borse di studio. La Direzione presidia i processi di conferimento di incarichi di lavoro autonomo, nonché la gestione di tutte le procedure di selezione finalizzate al conferimento di borse di studio dell'Ateneo.

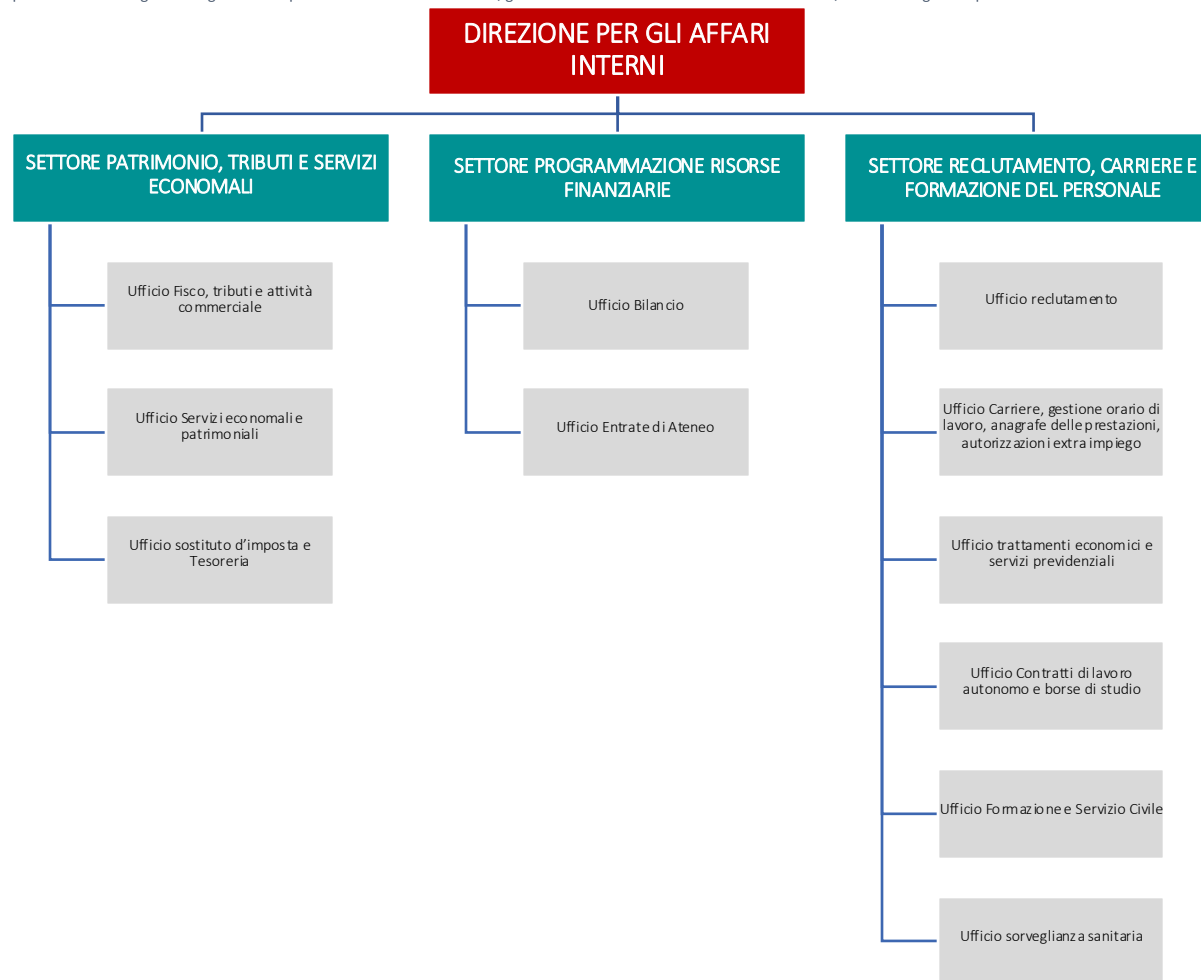
La Direzione coordina e gestisce il servizio civile e presidia le attività di sorveglianza sanitaria.

Programmazione e coordinamento delle risorse economico-finanziarie dell'Ateneo assicurando la coerenza con le politiche e le strategie degli Organi di governo, nonché l'ottimizzazione e la valorizzazione delle variabili economico, finanziarie e patrimoniali di Ateneo e dei servizi economici. In tale ambito alla Direzione sono assegnate le seguenti macro-funzioni:

Programmazione e gestione economico-finanziaria, assicurando la gestione del sistema contabile, la redazione dei bilanci dell'Ateneo, collegando le risorse agli obiettivi della programmazione annuale e triennale. In tale ambito, la Direzione supporta e coordina il processo di budget e la gestione delle entrate, anche di natura commerciale, e l'allocazione delle risorse anche attraverso la gestione degli strumenti informativi dedicati.

Gestione e adempimenti fiscali, patrimoniali e dei servizi economici. La Direzione gestisce gli adempimenti fiscali e del sostituto di imposta. Cura, altresì, gli aspetti relativi alla ricognizione e gestione del patrimonio mobiliare dell'Ateneo, gestisce tutte le attività relative ai servizi economici, nonché tutti gli adempimenti relativi all'attività commerciale.

La Direzione gestisce gli adempimenti fiscali e del sostituto di imposta. Cura, altresì, gli aspetti relativi alla ricognizione e gestione del patrimonio mobiliare dell'Ateneo, gestisce tutte le attività relative ai servizi economici, nonché tutti gli adempimenti relativi all'attività commerciale.



DIREZIONE RICERCA, INTERNAZIONALIZZAZIONE E INTERAZIONE CON IL TERRITORIO

MACROFUNZIONI

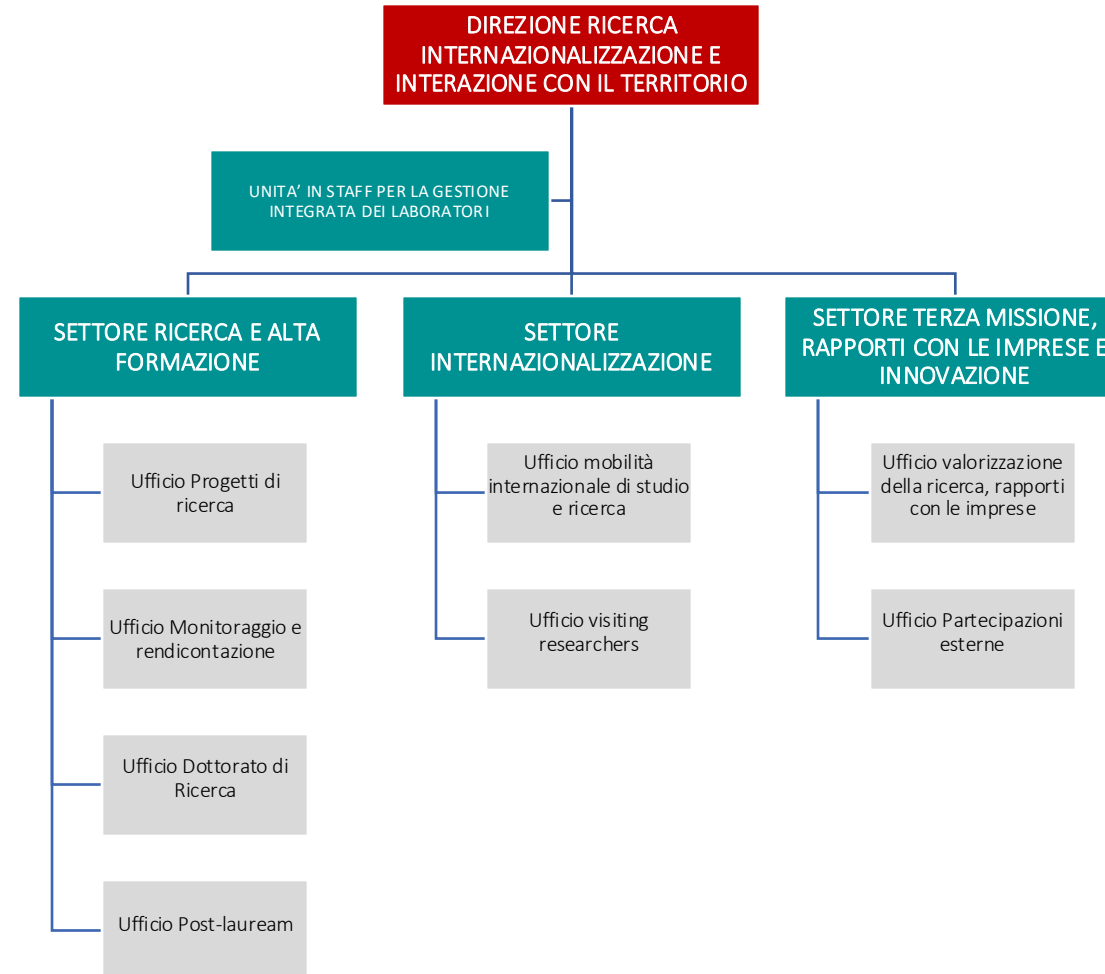
Gestione dei progetti nazionali e internazionali, con particolare attenzione all'accesso alle opportunità di finanziamento offerte dalla Commissione Europea. La direzione offre supporto a ricercatori, dottorandi, assegnisti, docenti italiani e stranieri sin dalla fase di risposta alle call per poi seguire il monitoraggio e rendicontazione dei progetti;

Internazionalizzazione, assolvendo all'importante ruolo di supportare la vocazione del Politecnico al superamento dei confini nazionali. La Direzione gestisce e coordina la promozione e la valorizzazione della ricerca anche attraverso la stipula di numerosi accordi di cooperazione (accordi quadro e contratti di collaborazione) con centri di ricerca e aziende internazionali.

Terza Missione, intesa quale impatto sociale, trasferimento di conoscenza, interazione con il territorio, con le Istituzioni e i players industriali, placement di studenti e dottorandi di ricerca, valorizzando sempre meglio e più efficacemente i propri prodotti della ricerca e massimizzando, attraverso una attività di sintesi e monitoraggio, le già numerose iniziative di Public Engagement

Gestione dell'Alta Formazione e, in particolare, del dottorato di ricerca curandone, il processo di accreditamento e valutazione, in accordo con le linee guida nazionali dell'ANVUR e del MUR, nonché, in coerenza con le strategie dell'Ateneo, i processi di ammissione ai corsi di dottorato di ricerca e le carriere dei dottorandi.

Gestione dei Laboratori, nell'ottica di potenziare il modello già in uso basato sulla collaborazione pubblico-privato, dovendosi orientare verso modelli di collaborazione pubblico-pubblico, per supportare le amministrazioni pubbliche nelle loro attività sul territorio, diventando punto di riferimento nel Mezzogiorno per il supporto allo sviluppo di iniziative imprenditoriali high-tech e contribuendo alla crescita economica e sociale del territorio. In tale ambito la Direzione fungerà da coordinamento di un pool di tecnici di laboratorio di Ateneo.



DIREZIONE INNOVAZIONE DIGITALE, PATRIMONIO, EDILIZIA E SOSTENIBILITA'

MACROFUNZIONI

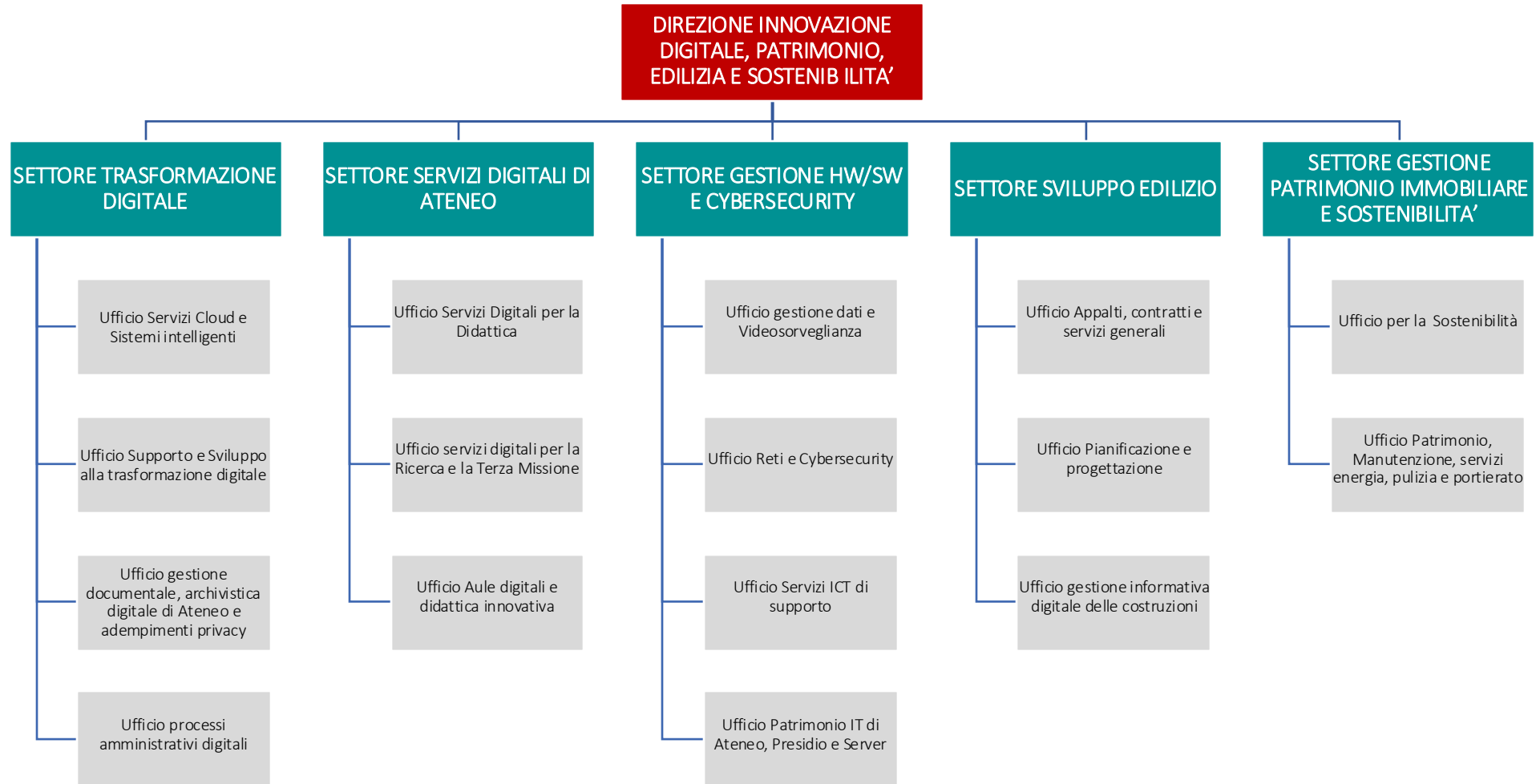
Sostenere il processo di transizione digitale attraverso l'implementazione e formalizzazione di standard per lo sviluppo dei servizi ed il coordinamento di progetti IT, al fine di incrementare il livello di specializzazione e conoscenza di metodologie propedeutiche all'introduzione di nuove soluzioni digitali (es. raccolta dei requisiti, analisi funzionali, operazioni di help desk, ...) che riguardano, in maniera trasversale, tutti gli ambiti di attività dell'Ateneo

Progettare, realizzare, gestire e presidiare i servizi informativi dell'Ateneo, costituendo un punto riferimento e raccordo trasversale alla pluralità di strutture e servizi per quanto concerne infrastruttura di rete e sistemistica, applicazioni e servizi di supporto e per la gestione dei flussi documentali.

Gestione reti e infrastrutture tecnologiche assolvendo, al contempo, anche funzioni connesse alla Cybersecurity, assicurando la protezione e riservatezza dei dati personali.

Sviluppo piani di edilizia e sostenibilità: pianificazione, progettazione ed esecuzione dei lavori di sviluppo edilizio dell'Ateneo, sostenibilità e appalti di lavori e opere.

Gestione patrimonio dell'Ateneo valorizzazione del patrimonio immobiliare e impiantistico, manutenzione ordinaria e straordinaria delle strutture di Ateneo gestione contratto di concessione dei servizi, gestione patrimonio immobiliare



DIREZIONE SERVIZI AGLI STUDENTI, SISTEMA BIBLIOTECARIO, CAMPUS LIFE E CLA

MACROFUNZIONI

Gestione servizi agli studenti: carriere studenti (ivi compresi gli studenti internazionali) concorsi, immatricolazioni, iscrizioni, gestione delle procedure di laurea.

Campus life: diritto allo studio, servizi di residenzialità, attraverso la promozione e gestione di iniziative per migliorare la qualità della vita universitaria e la vivibilità del campus (spazi comuni, attività culturali e sportive, eventi, benessere degli studenti, servizio di counseling psicologico di Ateneo).

Orientamento e Tirocini: supporto alle politiche attive di orientamento, curandone i servizi in ingresso e in itinere in sinergia con le strutture dipartimentali. La Direzione promuove azioni di consulenza specifica, anche psicologica per gli studenti con disabilità e disturbi dell'apprendimento, al fine di evitare la dispersione o l'abbandono del corso di studi.

Gestione SBA: promozione, gestione e valorizzazione sul territorio del patrimonio scientifico e librario e organizzazione dei servizi per l'accesso al materiale librario delle biblioteche e delle risorse elettroniche.

Centro linguistico(CLA): organizzazione e gestione di attività di formazione linguistica e la promozione dell'internazionalizzazione della didattica. In tale ambito, il Centro cura l'organizzazione di corsi di lingua per studenti, personale e pubblico esterno, e l'erogazione, in stretta collaborazione con i corsi di studio, di moduli formativi a supporto alla internazionalizzazione alla didattica.

Supporto per la gestione dei laboratori didattici al fine di garantire il corretto funzionamento degli spazi, delle attrezzature e dei servizi legati alle attività didattiche

