



Operazione cofinanziata dall'UE a valere sul PO FESR - FSE 2014/2020 della Regione Puglia ASSE XIII - Assistenza Tecnica



REGIONE PUGLIA



Il futuro alla portata di tutti



Politecnico di Bari



$$F=mc^2$$



STEM

UN GIOCO DA RAGAZZE

SCIENZE, TECNOLOGIE, ENGINEERING, MATEMATICA
LA NUOVA SFIDA DELLE PARI OPPORTUNITÀ



CAMPUS DI BARI
Via Orabona 4

8 MARZO
2019 Start
h 09:00

IN COLLABORAZIONE CON



CONSIGLIERE AL LAVORO



Woman at Work



UNIVERSITÀ ALDO MORO



Università di POGGIA



UNIVERSITÀ DEL SALENTO



ORE 9:00 - 14:00

ATRIO COPERTO DEL CAMPUS <<<

IL MONDO DELLE STEM

LE UNIVERSITÀ E LE ASSOCIAZIONI SCIENTIFICHE IN VETRINA

Politecnico di Bari

Ingegneria, Architettura e Disegno industriale

Università degli Studi di Bari Aldo Moro

Agraria, Chimica, Informatica, Bioscienze, Matematica

Università degli Studi di Foggia

Agraria, Bioscienze, Economia, Medicina

Università degli Studi del Salento

Ingegneria, Matematica, Fisica, ISUFI

CISCuG

Centro interdipartimentale di ricerca per gli studi sulla Cultura di Genere (UniBa)

BaLab

Centro per l'Innovazione e la Creatività - Innovation & Creativity Center (UniBa)

Centro Osservatorio Donna

(UniSalento)

Associazione Donne & Scienza

Centro di Ricerca Sperimentazione e Formazione in Agricoltura "Basile Caramia"

(UniBa)

Fondazione ITS Area "Nuove Tecnologie per il Made in Italy Sistema Alimentare - Settore Produzioni Agroalimentari"

Fondazione ITS Antonio Cuccovillo Area "Nuove Tecnologie per il Made in Italy Sistema Meccanico - Meccatronico"

Ass. Scientifica "COMESCIENZA"

R-Ladies

Data Science/Coding in R

Womentechmaker e Google development group

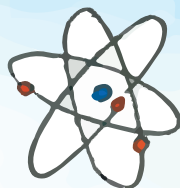
Divulgazione di tecnologie software e cultura di impresa

Alumni Mathematica

Ricerca Scientifica Indipendente, Divulgazione, Didattica innovativa



$$E = mc^2$$



ORE 9:15 - 11:15

AULA MAGNA ATTILIO ALTO DEL POLITECNICO <<<

SCIENZIATE, TECNOLOGHE, INGEGNERE, MATEMATICHE SI RACCONTANO

Silvana Badaloni > *Professoressa associata Ingegneria Informazione, Università di Padova*

Mariarita Costanza > *Ingegnera, cofondatrice e Cto Macnil - Gruppo Zucchetti*

Loretta L. del Mercato > *Ricercatrice CNR - Nanotec Lecce*

Maria Antonietta Fiore > *Ricercatrice (RTDb) Dipartimento Economia UniFG*

Anna Matteo > *Ingegnera, Digital Transformation & Information technology Director OVS spa*

Lucia Mirabella > *Ricercatrice in Anestesiologia, Dipartimento Scienze Mediche e Chirurgiche UniFG*

Stefania Ricci > *Head of Business Design and Development Lloyds Banking Group - London*

Alberta Zallone > *Referente Progetti Sperimentali Agenzia Spaziale Italiana e Agenzia Spaziale Europea*



ORE 11:30 - 13:45


AULE DEL POLITECNICO <<<

I LABORATORI ESPERIENZIALI

ATTIVITÀ INTERATTIVE CHE COINVOLGERANNO GLI STUDENTI E LE STUDENTESSE RENDENDOLI PROTAGONISTI DI UN GRANDE MOMENTO DI ORIENTAMENTO LEGATO ALLE STEM.

OpenMultiLab	Meccatronica e prototipazione 3D	PolIBA
Wo-men D.sign	Architettura	PoliBA
Soft Matter	Chimica e ComeScienza	UniBA
La regola del Bosco: comprensione ed espressione	Matematica	UniBA
Scienze "-OMICHE" per la valorizzazione delle risorse agroalimentari e territoriali	Agroalimentare	UniBA
Pepper Orienta	Informatica	UniBA
Dall'idea alla startup	Bioscienze e Balab	UniBA
Building the Future Through the Future of Buildings ingegneria	Ingegneria	UniSalento
Giocare con la teoria dei codici	Matematica	UniSalento
Un laboratorio... senza confini	Ingegneria per l'agroalimentare	UniFG
Creare Prototipi Arduino	Coding	Alumni Mathematica
Data science: cambia la tua vita con i dati	Data science	R-Ladies
Creare una Action per Google Assistant	Coding	WTM e GDG

INFO:  www.facebook.com/lanotteinrosa

 080 54 04 950

 t.corti@regione.puglia.it